

федеральное государственное бюджетное образовательное учреждение высшего образования  
"Приволжский исследовательский медицинский университет"  
Министерства здравоохранения Российской Федерации  
(ФГБОУ ВО "ПИМУ" Минздрава России)

ПРИКАЗ

01 сентября 2024 г.

№ 310/вен

Нижний Новгород

Об утверждении структуры  
ФГБОУ ВО "ПИМУ" Минздрава России

В целях усовершенствования системы управления ФГБОУ ВО "ПИМУ" Минздрава России,  
п р и к а з ы в а ю:

1. Утвердить структуру Университета согласно приложению.
2. Специалисту управления по цифровой трансформации Салминой О.А. разместить на официальном сайте университета приложение к данному приказу.
3. Контроль за исполнением настоящего приказа оставляю за собой.

Приложение: структура Университета на 1л. в 1 экз.

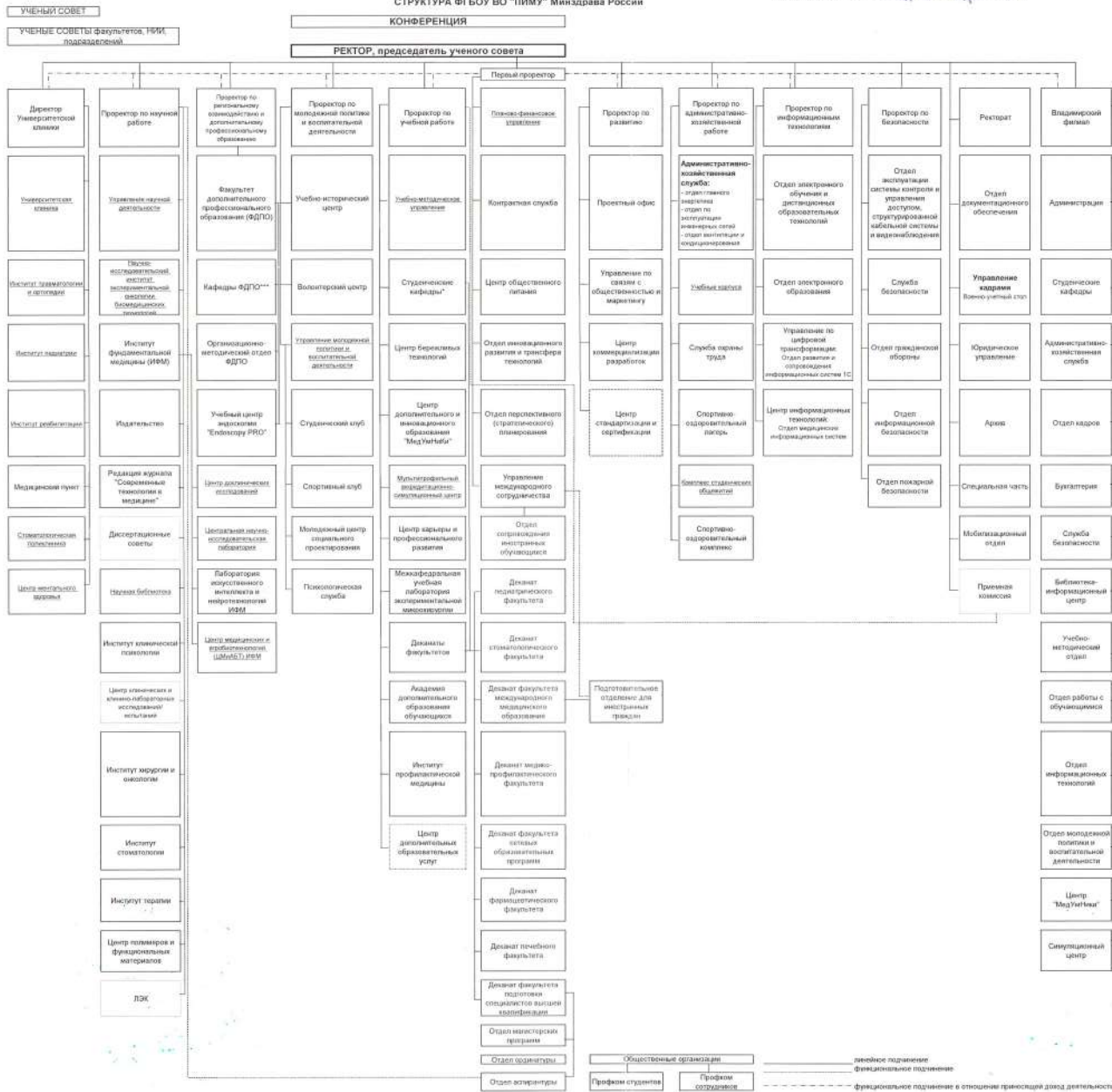
Ректор



Н. Н. Карякин

СТРУКТУРА ФГБОУ ВО "ПИМУ" Минздрава России

Приложение 1 к приказу от 30.09.2024 г.



Клинические кафедры
кафедра акушерства и гинекологии
кафедра анестезиологии, реаниматологии и трансфузиологии
кафедра болезней уха, горла и носа
кафедра глазных болезней
кафедра болезней уха, горла и носа
кафедра госпитальной педиатрии
кафедра госпитальной терапии и общей врачебной практики им. В.Г. Вогрялика
кафедра госпитальной хирургии им. Б.А. Королева
кафедра детской хирургии
кафедра инфекционных болезней
кафедра клинической лабораторной диагностики
кафедра клинической судебной медицины
кафедра кожных и венерических болезней
кафедра лучевой диагностики ФДПО
кафедра медицинской реабилитации
кафедра медицины катастроф
кафедра нервных болезней
кафедра неврологии, психиатрии и наркологии ФДПО
кафедра общей и клинической психологии
кафедра общей, оперативной хирургии и топографической анатомии им. А.И. Коженикова
кафедра онкологии, лучевой терапии и лучевой диагностики им. профессора Н.Е. Яхонтова
кафедра ортопедической стоматологии и ортодонтии
кафедра педиатрии им. Ф.Д. Агафонова
кафедра пропедевтики внутренних болезней и кафедре пропедевтической стоматологии
кафедра психиатрии
кафедра рентгеноэндovasкулярной диагностики и лечения ФДПО
кафедра скорой медицинской помощи ФДПО
кафедра стоматологии детского возраста
кафедра стоматологии ФДПО
кафедра терапевтической стоматологии
кафедра терапии и кардиологии
кафедра травматологии, ортопедии и нейрохирургии им. М.В. Колокольцева
кафедра урологии им. Е.В. Шахова
кафедра факультетской и поликлинической педиатрии
кафедра факультетской и поликлинической терапии им. А.И. Гейфера
кафедра факультетской хирургии и трансплантологии
кафедра фтизиатрии им. И.С. Николаева
кафедра хирургической стоматологии и челюстно-лицевой хирургии
кафедра эндокринологии и внутренних болезней

Кафедры факультета дополнительного профессионального образования
кафедра акушерства и гинекологии ФДПО
кафедра анестезиологии и реаниматологии ФДПО
кафедра клинической лабораторной диагностики ФДПО
кафедра лучевой диагностики ФДПО
кафедра неврологии, психиатрии и наркологии ФДПО
кафедра общественного здоровья и здравоохранения
кафедра рентгеноэндovasкулярной диагностики и лечения ФДПО
кафедра скорой медицинской помощи ФДПО
кафедра стоматологии ФДПО
кафедра урологии ФДПО

Кафедры, входящие в состав институтов на функциональной основе
Институт хирургии и онкологии:
кафедра акушерства и гинекологии
кафедра болезней уха, горла и носа
кафедра акушерства и гинекологии ФДПО
кафедра детской хирургии
кафедра анестезиологии, реаниматологии и

Студенческие кафедры*
кафедра акушерства и гинекологии
кафедра анестезиологии, реаниматологии и трансфузиологии
кафедра биологии
кафедра биохимии им. Г.Я. Гордеевской
кафедра болезней уха, горла и носа
кафедра гигиены
кафедра гистологии с цитологией и эмбриологией
кафедра госпитальной педиатрии
кафедра глазных болезней
кафедра госпитальной терапии и общей врачебной практики им. В.Г. Вогрялика
кафедра госпитальной хирургии им. Б.А. Королева
кафедра детской хирургии
кафедра иностранных языков
кафедра инфекционных болезней
кафедра информационных технологий
кафедра клинической судебной медицины
кафедра кожных и венерических болезней
кафедра медицинской реабилитации
кафедра медицинской биофизики
кафедра медицины катастроф
кафедра нервных болезней
кафедра нормальной анатомии
кафедра нормальной физиологии им. Н.Ю. Беленева
кафедра общей и клинической психологии
кафедра общей и клинической фармакологии
кафедра общей химии
кафедра общей, оперативной хирургии и топографической анатомии им. А.И. Коженикова
кафедра онкологии, лучевой терапии и лучевой диагностики им. профессора Н.Е. Яхонтова
кафедра ортопедической стоматологии и ортодонтии
кафедра патологической анатомии
кафедра патологической физиологии
кафедра педиатрии им. Ф.Д. Агафонова
кафедра пропедевтики внутренних болезней и терапии им. К.Г. Никулина
кафедра пропедевтической стоматологии
кафедра психиатрии
кафедра социально-гуманитарных наук
кафедра общественного здоровья и здравоохранения
кафедра стоматологии детского возраста
кафедра терапевтической стоматологии
кафедра терапии и кардиологии
кафедра травматологии, ортопедии и нейрохирургии им. М.В. Колокольцева
кафедра управления и экономики фармации и фармацевтической технологии
кафедра урологии им. Е.В. Шахова
кафедра факультетской и поликлинической педиатрии
кафедра факультетской и поликлинической терапии им. А.И. Гейфера
кафедра факультетской хирургии и трансплантологии
кафедра фармацевтической химии и фармакогнозии
кафедра физической культуры и спорта
кафедра фтизиатрии им. И.С. Николаева
кафедра хирургической стоматологии и челюстно-лицевой хирургии
кафедра экономики, менеджмента и медицинского
кафедра эндокринологии и внутренних болезней
кафедра эпидемиологии, микробиологии и доказательной медицины
кафедра управления и предпринимательства

лаборатория молекулярной биологии

учебно-проектная лаборатория "ChemLab"

учебная лаборатория

лаборатория анализа лекарственных средств и оценки медицинских технологий

учебная микробиологическая лаборатория